

耀才  證券

BRIGHT SMART SECURITIES

香港交易所上市公司(1428)成員

網上提存快夾易



存款通知



網上提存快夾易



存款通知

1 先登入證券交易系統

耀才證券
BRIGHT SMART SECURITIES
香港交易所上市公司(1428)成員

耀才證券網上交易系統

登入 ▶▶

用戶名稱:

登入密碼: [重設密碼](#)

經防火牆連線 ▼

客戶已清楚及明白以下的「客戶重要通告」內容，當按下「確認及登入」，本人將承擔一切交易有關產品的風險及責任。

[簡佳](#) [English](#)

由即日起，耀才網上客戶可備用多項特別功能，包括「網上維單」、「網上新股認購」、「資金提存」，提供一站式服務令客戶買賣交易更方便。詳情請[按此](#)。

2 在「提存錢及貨」項目選擇「存款通知」

耀才證券
BRIGHT SMART SECURITIES
香港交易所上市公司(1428)成員

HKEX - 香港股票

買入 沽出

交易查詢

帳戶管理

提存錢及貨

新股認購

其他資料連結

登出

提款/轉賬指示

存款通知

存款/提款紀錄

提貨指示

存貨指示

投資組合 今日訂單 待成交訂單 成交記錄 訊息/提示

歡迎你! 親愛的客戶 (), 參考價為15分鐘延遲報價

可用現金:	31,625.20	市場	產品	產品名稱	數量	參考價	貨值(參考價)
待結算支票金額:	0.00						
可按提貨值(參考價):	0.00						



存款通知

3 選擇「貨幣」(HKD、CNY或USD)

存款通知	
客戶戶口	
貨幣 & 銀行戶口	HKD ▼ BOC:中國銀行 ▼
金額	HKD CNY 0 USD 傳送
存款方式	現金 ▼
存款渠道	ATM 櫃員機 ▼
存款入銀行時間	17/3/2014 0:00 日 時
支票號碼 (如適用)	
備註	

4 選擇存入的「銀行戶口」(中銀、恆生、匯豐、工行、渣打或永亨)

存款通知	
客戶戶口	
貨幣 & 銀行戶口	HKD ▼ BOC:中國銀行 ▼
金額	HKD 0.00 HANG SENG:恆生銀行 HSBC:匯豐銀行 ICBC:中國工商銀行 SCB:渣打銀行 WING HANG:永亨銀行
存款方式	現金 ▼
存款渠道	ATM 櫃員機 ▼
存款入銀行時間	17/3/2014 0:00 日 時
支票號碼 (如適用)	
備註	



網上提存快夾易



存款通知

5 輸入「金額」

存款通知	
客戶戶口	
貨幣 & 銀行戶口	HKD ▼ BOC:中國銀行 ▼
金額	HKD 0.00 <input type="button" value="傳送"/>
存款方式	現金 ▼
存款渠道	ATM 櫃員機 ▼
存款入銀行時間	17/3/2014 0:00 <input type="button" value="日曆"/> <input type="button" value="時鐘"/>
支票號碼 (如適用)	<input type="text"/>
備註	<input type="text"/>

6 選擇「存款方式」(現金 或 支票)

存款通知	
客戶戶口	
貨幣 & 銀行戶口	HKD ▼ BOC:中國銀行 ▼
金額	HKD 0.00 <input type="button" value="傳送"/>
存款方式	現金 ▼ 現金 支票
存款渠道	ATM 櫃員機 ▼
存款入銀行時間	17/3/2014 0:00 <input type="button" value="日曆"/> <input type="button" value="時鐘"/>
支票號碼 (如適用)	<input type="text"/>
備註	<input type="text"/>



存款通知

7 選擇「存款渠道」（櫃員機、櫃檯、電子銀行或電話理財）

存款通知	
客戶戶口	
貨幣 & 銀行戶口	HKD ▼ BOC:中國銀行 ▼
金額	HKD 0.00 傳送
存款方式	現金 ▼
存款渠道	ATM 櫃員機 ▼
存款入銀行時間	Counter 櫃檯 e-Banking 電子銀行 Phone-Banking 電話理財
支票號碼 (如適用)	
備註	

8 輸入「存款入銀行時間」（日期及準確時間）

存款通知	
客戶戶口	
貨幣 & 銀行戶口	HKD ▼ BOC:中國銀行 ▼
金額	HKD 0.00 傳送
存款方式	現金 ▼
存款渠道	ATM 櫃員機 ▼
存款入銀行時間	17/3/2014 0:00 日 時
支票號碼 (如適用)	
備註	



存款通知

9 在「備註」內輸入（聯絡電話號碼）

存款方式	現金
存款渠道	ATM 櫃員機
存款入銀行時間	17/3/2014 0:00
支票號碼 (如適用)	
備註	<div style="border: 2px solid orange; height: 100px; width: 100%;"></div> <p>請輸入聯絡電話於此備註欄</p>

10 按「傳送」

存款通知	
客戶戶口	
貨幣 & 銀行戶口	HKD BOC:中國銀行
金額	HKD 0.00 <input type="button" value="傳送"/>
存款方式	現金
存款渠道	ATM 櫃員機
存款入銀行時間	17/3/2014 0:00
支票號碼 (如適用)	
備註	

耀才  證券

BRIGHT SMART SECURITIES

香港交易所上市公司(1428)成員

網上提存快夾易



提款指示



網上提存快夾易



提款指示

1 先登入證券交易系統

耀才證券
BRIGHT SMART SECURITIES
香港交易所上市公司(1428)成員

耀才證券網上交易系統

登入 ▶▶

用戶名稱:

登入密碼: [重設密碼](#)

經防火牆連線

客戶已清楚及明白以下的「客戶重要通告」內容，當按下「確認及登入」，本人將承擔一切交易有關產品的風險及責任。

[前往](#) [English](#)

由即日起，耀才網上客戶可選用多項特別功能，包括「網上結單」、「網上新股認購」、「資金提存」，提供一站式服務令客戶買賣交易更方便。詳情請[按此](#)。

2 選擇「提款指示」

提款及內部戶口轉賬指示

客戶戶口 M

指示類別

提款指示

由 M 內部戶口至其他耀才戶口 (股票)

由耀才期貨/股票期權戶口 (股票期權) 內部轉賬至 M

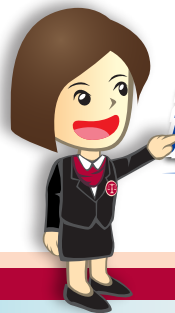
金額 HKD

***使用購買力作提款或內部轉賬時，有機會涉及利息支付，敬請客戶留意。(息率請參考本公司收費表的「帳戶結欠利息」一欄)

客戶在工作天下午1:00前輸入提款指示，本公司會即日處理及以支票形式將款項存入客戶所登記的銀行戶口；而下午1:00後輸入的提款指示將被撥入下一個工作天處理。

現金

貨幣	賬面結餘	結餘	借項利息	買入待交收	已用購買力	可按揭總值	最高內部轉賬金額	最高提款金額
HKD	31,625.20	31,625.20	0.00	0.00	0.00	0.00	31,625.20	31,625.20



網上提存快夾易



提款指示

3 輸入須要提取之金額

提款及內部戶口轉賬指示

客戶戶口 M

指示類別

提款指示

由 M 內部轉賬至其他耀才戶口 (股票) ▼

由耀才期貨/股票期權戶口 (股票期權) ▼ 內部轉賬至 M

金額 HKD ▼ 確定 離開

設定金額為最高提款額

***使用購買力作提款或內部轉賬時，有機會涉及利息支付，敬請客戶留意。(息率請參考本公司收費表的「帳戶結欠利息」一欄)

客戶在工作天下午1:00前輸入提款指示，本公司會即日處理及以支票形式將款項存入客戶所登記的銀行戶口；而下午1:00後輸入的提款指示將被撥入下一個工作天處理。

現金								
貨幣	賬面結餘	結餘	借項利息	買入待交收	已用購買力	可按揭總值	最高內部轉賬金額	最高提款金額
HKD	31,625.20	31,625.20	0.00	0.00	0.00	0.00	31,625.20	31,625.20

4 按「確定」

提款及內部戶口轉賬指示

客戶戶口 M

指示類別

提款指示

由 M 內部轉賬至其他耀才戶口 (股票) ▼

由耀才期貨/股票期權戶口 (股票期權) ▼ 內部轉賬至 M

金額 HKD ▼ 確定 離開

設定金額為最高提款額

***使用購買力作提款或內部轉賬時，有機會涉及利息支付，敬請客戶留意。(息率請參考本公司收費表的「帳戶結欠利息」一欄)

客戶在工作天下午1:00前輸入提款指示，本公司會即日處理及以支票形式將款項存入客戶所登記的銀行戶口；而下午1:00後輸入的提款指示將被撥入下一個工作天處理。

現金								
貨幣	賬面結餘	結餘	借項利息	買入待交收	已用購買力	可按揭總值	最高內部轉賬金額	最高提款金額
HKD	31,625.20	31,625.20	0.00	0.00	0.00	0.00	31,625.20	31,625.20



網上提存快夾易

耀才  證券

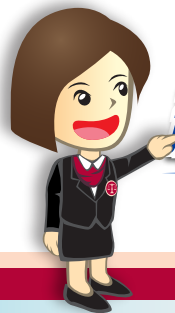
BRIGHT SMART SECURITIES

香港交易所上市公司(1428)成員

網上提存快夾易



內部轉款



網上提存快夾易



內部轉款 ①

1 先登入證券交易系統

耀才證券
BRIGHT SMART SECURITIES
香港交易所上市公司(1428)成員

耀才證券網上交易系統

登入 ▶▶

用戶名稱:

登入密碼: [重設密碼](#)

經防火牆連線 ▼

客戶已清楚及明白以下的「客戶重要通告」內容，當按下「確認及登入」，本人將承擔一切交易有關產品的風險及責任。

[前往](#) [English](#)

由即日起，耀才網上客戶可選用多項特別功能，包括「網上結單」、「網上新股認購」、「資金提存」，提供一站式服務令客戶買賣交易更方便。詳情請[按此](#)。

2 選擇「第二項」（由證券賬戶轉帳至其他賬戶）

提款及內部戶口轉帳指示

客戶戶口	M		
指示類別	<input type="radio"/> 提款指示 <input checked="" type="radio"/> 由 M 內部轉帳至其他耀才戶口		
	<input type="radio"/> 由耀才期貨/股票期權戶口	K	<input type="text" value="M"/>
金額	HKD	<input type="text"/>	<input type="button" value="確定"/> <input type="button" value="離開"/>
設定金額為最高提款額			
<p>***使用購買力作提款或內部轉帳時，有機會涉及利息支付，敬請客戶留意。(息率請參考本公司收費表的「帳戶結欠利息」一欄)</p> <p>客戶在工作天下午1:00前輸入提款指示，本公司會即日處理及以支票形式將款項存入客戶所登記的銀行戶口；而下午1:00後輸入的提款指示將被撥入下一個工作天處理。</p>			

現金								
貨幣	賬面結餘	結餘	借項利息	買入待交收	已用購買力	可按揭總值	最高內部轉帳金額	最高提款金額
HKD	31,625.20	31,625.20	0.00	0.00	0.00	0.00	31,625.20	31,625.20



內部轉款 ①

3 輸入須要轉賬之金額

提款及內部戶口轉賬指示

客戶戶口 M

指示類別

提款指示

由 M 內部轉賬至其他耀才戶口

由耀才期貨/股票期權戶口 K

金額 HKD

確定 離開

設定金額為最高提款額

***使用購買力作提款或內部轉賬時，有機會涉及利息支付，敬請客戶留意。(息率請參考本公司收費表的「帳戶結欠利息」一欄)

客戶在工作天下午1:00前輸入提款指示，本公司會即日處理及以支票形式將款項存入客戶所登記的銀行戶口；而下午1:00後輸入的提款指示將被撥入下一個工作天處理。

現金								
貨幣	賬面結餘	結餘	借項 利息	買入待交收	已用購買力	可按揭總值	最高內部轉賬金額	最高提款金額
HKD	31,625.20	31,625.20	0.00	0.00	0.00	0.00	31,625.20	31,625.20

4 按「確定」

提款及內部戶口轉賬指示

客戶戶口 M

指示類別

提款指示

由 M 內部轉賬至其他耀才戶口 T (期貨)

由耀才期貨/股票期權戶口 K (股票期權) 內部轉賬至 M

金額 HKD

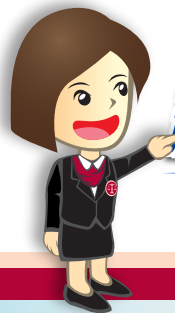
確定 離開

設定金額為最高提款額

***使用購買力作提款或內部轉賬時，有機會涉及利息支付，敬請客戶留意。(息率請參考本公司收費表的「帳戶結欠利息」一欄)

客戶在工作天下午1:00前輸入提款指示，本公司會即日處理及以支票形式將款項存入客戶所登記的銀行戶口；而下午1:00後輸入的提款指示將被撥入下一個工作天處理。

現金								
貨幣	賬面結餘	結餘	借項 利息	買入待交收	已用購買力	可按揭總值	最高內部轉賬金額	最高提款金額
HKD	31,625.20	31,625.20	0.00	0.00	0.00	0.00	31,625.20	31,625.20



網上提存快夾易



內部轉款 ②

1 先登入證券交易系統

耀才證券
BRIGHT SMART SECURITIES
香港交易所上市公司(1428)成員

耀才證券網上交易系統

登入 ▶▶

用戶名稱:

登入密碼: [重設密碼](#)

經防火牆連線

客戶已清楚及明白以下的「客戶重要通告」內容，當按下「確認及登入」，本人將承擔一切交易有關產品的風險及責任。

[前往](#) [English](#)

由即日起，耀才網上客戶可運用多項特別功能，包括「網上掛單」、「網上新股認購」、「資金提存」，提供一站式服務令客戶買賣交易更方便。詳情請[按此](#)。

2 選擇「第三項」（由其他賬戶轉帳至證券賬戶）

提款及內部戶口轉帳指示

客戶戶口 M

指示類別

提款指示

由 M 內部轉帳至其他耀才戶口 H (股票)

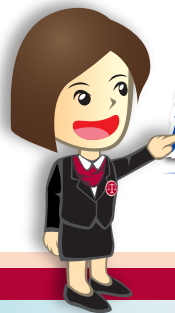
由耀才期貨/股票期權戶口 T (期貨) 內部轉帳至 M

金額 HKD

***使用購買力作提款或內部轉帳時，有機會涉及利息支付，敬請客戶留意。(息率請參考本公司收費表的「帳戶結欠利息」一欄)

客戶在工作天下午1:00前輸入提款指示，本公司會即日處理及以支票形式將款項存入客戶所登記的銀行戶口；而下午1:00後輸入的提款指示將被撥入下一個工作天處理。

現金								
貨幣	賬面結餘	結餘	借項利息	買入待交收	已用購買力	可按揭總值	最高內部轉帳金額	最高提款金額
HKD	31,625.20	31,625.20	0.00	0.00	0.00	0.00	31,625.20	31,625.20



網上提存快夾易



內部轉款 ②

3 輸入須要轉賬之金額

提款及內部戶口轉賬指示

客戶戶口 M

指示類別

提款指示

由 M 內部轉賬至其他耀才戶口 H (股票) ▼

由耀才期貨/股票期權戶口 T (期貨) ▼ 內部轉賬至 M

金額

HKD ▼ [] K (股票期權) ▼

設定金額為最高提款額

***使用購買力作提款或內部轉賬時，有機會涉及利息支付，敬請客戶留意。(息率請參考本公司收費表的「帳戶結欠利息」一欄)

客戶在工作天下午1:00前輸入提款指示，本公司會即日處理及以支票形式將款項存入客戶所登記的銀行戶口；而下午1:00後輸入的提款指示將被撥入下一個工作天處理。

現金								
貨幣	賬面結餘	結餘	借項利息	買入待交收	已用購買力	可按揭總值	最高內部轉賬金額	最高提款金額
HKD	31,625.20	31,625.20	0.00	0.00	0.00	0.00	31,625.20	31,625.20

4 按「確定」

提款及內部戶口轉賬指示

客戶戶口 M

指示類別

提款指示

由 M 內部轉賬至其他耀才戶口 H (股票) ▼

由耀才期貨/股票期權戶口 K (股票期權) ▼ 內部轉賬至 M

金額

HKD ▼ []

設定金額為最高提款額

***使用購買力作提款或內部轉賬時，有機會涉及利息支付，敬請客戶留意。(息率請參考本公司收費表的「帳戶結欠利息」一欄)

客戶在工作天下午1:00前輸入提款指示，本公司會即日處理及以支票形式將款項存入客戶所登記的銀行戶口；而下午1:00後輸入的提款指示將被撥入下一個工作天處理。

現金								
貨幣	賬面結餘	結餘	借項利息	買入待交收	已用購買力	可按揭總值	最高內部轉賬金額	最高提款金額
HKD	31,625.20	31,625.20	0.00	0.00	0.00	0.00	31,625.20	31,625.20